

# **RAPID** **BIKE**

- **ZUSATZSTEUERGERÄT**
- **RAPID BIKE-MANAGEMENT**
- **DIE PROFESSIONELLE SOFTWARE**
- **ANWENDUNGSLISTE**

## Rapid Bike-Zusatzsteuergerät

Das RAPID BIKE-Modul ist ein Zusatzsteuergerät mit einem Mikroprozessor, das die Zündverstellung sowie die Änderung der Einspritzzeiten an einem Motorrad ermöglicht.

Der Anschluss an das originale Steuergerät erfolgt mit den originalen Steckverbindern zur einfacheren und raschen Durchführung der Installation.

Die Verkabelung verfügt zudem über einen entsprechenden Ausgang, an dem das USB-Kabel für den PC-Anschluss des Steuergeräts angeschlossen werden kann.

Das an den PC angeschlossene Steuergerät erlaubt die sekundenschnelle Übertragung der Kennfelder, um sie dann mit der professionellen Software zu ändern bis die Höchstleistung des eigenen Motorrads erreicht wird.

Die vorgenommenen Änderungen an den Auspuff und an das Luftfilter werden somit von einer besseren Verteilung sowie einer besseren Optimierung unterstützt.

Die technischen Eigenschaften machen Rapid Bike zum modernsten Gerät. Darüber hinaus verfügt Rapid Bike über ein in seiner Art einzigartiges Merkmal: die Modularität. Das Zusatzsteuergerät ist nämlich gleich für jedes Motorradmodell. Es wird später dem Kunden wunschgerecht modifiziert und mit der spezifischen Verkabelung, die das Motorrad für die Neuinstallation benötigt, vervollständigt.

Ganz einfach: Ein Steuergerät, einige Kabel... **VIELE ANWENDUNGSMÖGLICHKEITEN!**



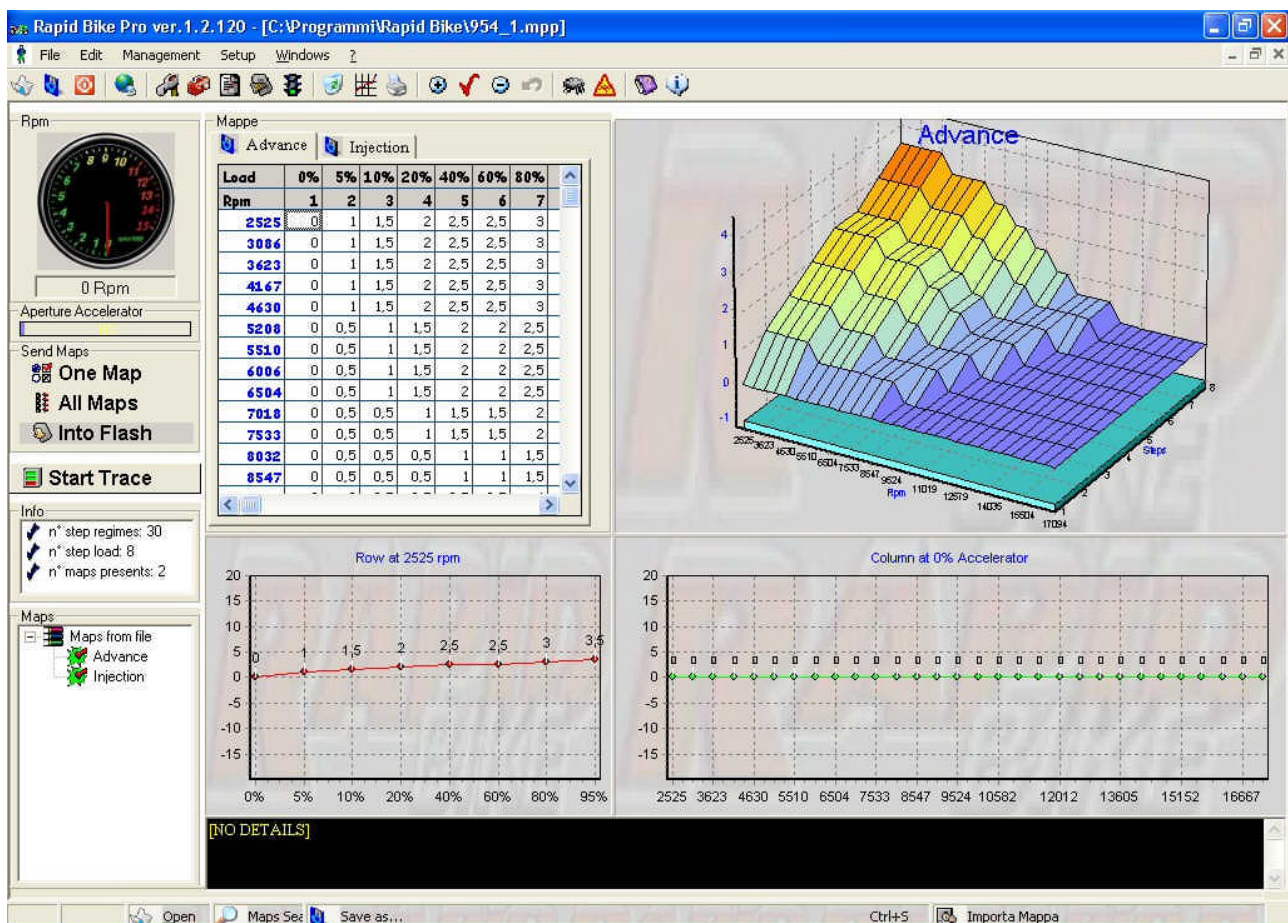
Modularität also nicht nur für den Ersteller bzw. Händler, sondern auch für den Endbenutzer. Das Zusatzmodul kann auch nach dem Erwerb den weiteren



Motorrädern angepasst werden. Einfach die Motorradspezifische Verkabelung kaufen und die interne Installation aktualisieren: Ihr **Rapid Bike** wird Sie nun auf alle neuen Abenteuer begleiten.

## RAPID BIKE PROSSIONAL-SOFTWARE

Die professionelle Rapid Bike-Software nutzt die höchste Leistungsfähigkeit des Steuergeräts aus, und erlaubt somit die Optimierung des eigenen Motorrads während des ganzen Verteilungsablauf, die effektive Unterstützung der an die Auspuffanlagen und Filter vorgenommenen Änderungen sowie die Aktualisierung des internen Firmware bei evtl. Upgrades.



Um das Steuergerät mit einem spezifischen USB-Adapter an einen PC anschließen zu können, wird jede einzelne Verkabelung mit einer Büchse versehen. Nach erfolgreichem Anschluss wird die Software gestartet. Es erscheint anschließend ein Fenster, in dem die verschiedene Funktionen aufgeführt werden, unter anderem die Kennfelder, das entsprechende 3D-Diagramm und die Steuerungsfunktionen, mit denen die Kennfeldwerte sowohl nach Zeile als auch nach Spalte geändert werden können.

Die Kennfelder sind sowohl für die Einspritzung als auch für Zündverstellung nach 8 in Prozentsatz erfassten Messwerten bezüglich des Lastzustands (Öffnung der Drosselklappe) und nach 30 Motordrehzahlwerte angelegt.

Mappe

Advance Injection

Load	0%	5%	10%	20%	40%	60%	80%	95%
Rpm	1	2	3	4	5	6	7	8
2525	0	1	1,5	2	2,5	2,5	3	3,5
3086	0	1	1,5	2	2,5	2,5	3	3,5
3623	0	1	1,5	2	2,5	2,5	3	3,5
4167	0	1	1,5	2	2,5	2,5	3	3,5
4630	0	1	1,5	2	2,5	2,5	3	3,5
5208	0	0,5	1	1,5	2	2	2,5	3
5510	0	0,5	1	1,5	2	2	2,5	3
6006	0	0,5	1	1,5	2	2	2,5	3
6504	0	0,5	1	1,5	2	2	2,5	3
7018	0	0,5	0,5	1	1,5	1,5	2	2,5
7533	0	0,5	0,5	1	1,5	1,5	2	2,5
8032	0	0,5	0,5	0,5	1	1	1,5	2
8547	0	0,5	0,5	0,5	1	1	1,5	2
9009	0	0	0,5	0,5	0,5	0,5	1	1,5
9524	0	0	0,5	0,5	0,5	0,5	1	1,5
10025	0	0	0	0,5	0,5	0,5	0,5	1
10582	0	0	0	0	0,5	0,5	0,5	1
11019	0	0	0	0	0,5	0,5	0,5	0,5
11594	0	0	0	0	0	0,5	0,5	0,5
12012	0	0	0	0	0	0	0,5	0,5
12579	0	0	0	0	0	0	0,5	0,5
13072	0	0	0	0	0	0	0	0
13605	0	0	0	0	0	0	0	0
14035	0	0	0	0	0	0	0	0
14652	0	0	0	0	0	0	0	0
15152	0	0	0	0	0	0	0	0
15504	0	0	0	0	0	0	0	0

Die Kennfeldwerte für die Zündverstellung werden (falls vorhanden) in Grad C° erfasst. Die Zündverstellung kann in Abständen von 0,5°C erhöht bzw. verringert werden.

Die Kennfeldwerte für die Benzineinspritzung werden dagegen in Prozentsatz erfasst. Die Benzinmengen werden in 1%-Abständen erhöht bzw. verringert.

**ANMERKUNG:** Die Steigerungs- bzw. Verringerungswerte von Einspritzung und Zündverstellung werden auf der Grundlage von Originalwerten errechnet, angefangen von einem auf Null eingestelltem Kennfeld, die die Optimierung darstellen soll.

Die Rapid Bike-Kennfelder können sowohl nach ganzen zuvor markierten Bereichen als auch nach einzelnen Feldern geändert werden. Die Änderung kann auch mit den Steuerungsfunktionen nach Zeile und nach Spalte vorgenommen werden (siehe Screenshot 1 unten).

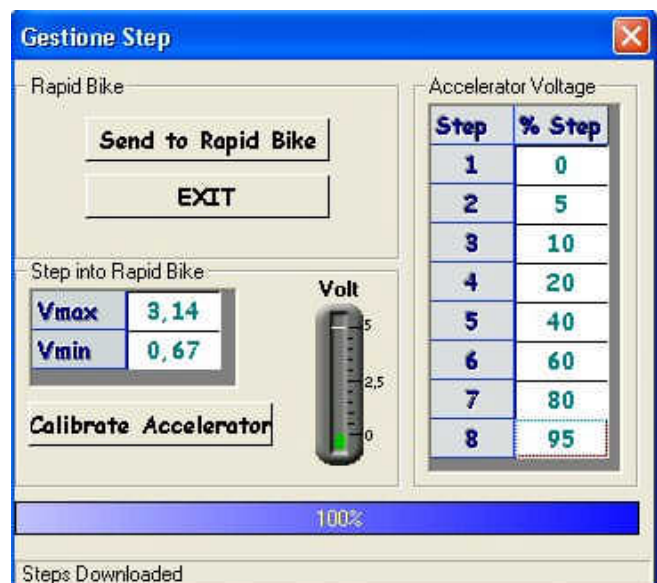
Bei der STUFENWEISE BEARBEITUNG handelt es sich zudem um eine besondere Funktion, da die Änderung der 8 in Prozentsatz erfassten Messwerten der Drosselklappe hinsichtlich einer extremen Optimierung des Motorrads ermöglicht.

In wenigen Sekunden können durch die Steuerung von Benzineinspritzung und von Zündverteilung die einzelnen Stufen auf die Verteilkurve geändert werden.

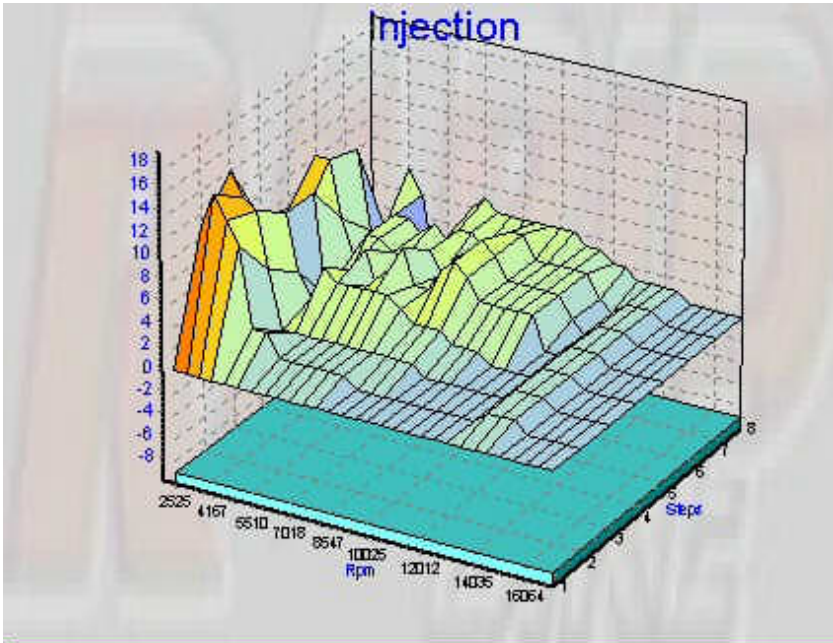
Die Werte können somit nach den besonderen Erfordernissen des Motorrads und insbesondere nach den eigenen Ansprüchen des Benutzers modifiziert werden.

Des Weiteren ist es möglich mit derselben Funktion das Kaliber des Gaspedals zu messen. Die Messgröße wird in Volt mit einem Höchst- und einem Mindestwert erfasst.

Nach erfolgter Änderung der Stufen und Messung des Gaspedal-Kalibers, können die neuen Werte auf das Steuergerät übertragen werden. Starten Sie das Programm neu, um mit den neuen Parametern arbeiten zu können.



Falls die Arbeit mit den Kennfeldern sich als schwierig erweisen sollte, oder



falls Sie erst die Ergebnisse Ihrer vorgenommenen Änderung überprüfen möchten, bevor Sie auf Ihrem Motorrad steigen, haben Sie die Möglichkeit mit der Rapid Bike-Software die vorgenommenen Änderungen auf DIAGRAMM als Ansicht zu

haben. Das Diagrammfenster bleibt neben dem Kennfeld immer aktiv und ermöglicht Ihnen die Überprüfung von Schwankung und Modularität der Optimierung, so dass unerwünschte Nachteile vermieden werden können.

Die Software bietet Ihnen zusätzlich die Funktion Korrektur des Gaspedals (F9), die für wenige Sekunden eine Zusatzsteigerung des Benzins bis auf 5 %



während der Beschleunigung in vollem Lastzustands in bezug auf das Kennfeld ermöglicht.

Des weiteren bietet Rapid Bike-Software die Möglichkeit das Lesen der Kennfelder zu sperren, falls Sie mit Ihrer Arbeit zufrieden sind und sie speichern möchten.

Die gesperrten Kennfelder sind Ihr alleiniges Eigentum, da sie, obwohl mit den von Ihnen vorgenommenen Änderungen gespeichert, auf Null eingestellt erscheinen.

Falls Sie über eine Leistungstestvorrichtung verfügen, wird Ihnen die Funktion TRACE sehr zu nutze kommen. Diese Funktion zeigt in Echtzeit die genaue Position auf dem Kennfeld und ermöglicht somit eine schnellere und genauere Optimierung.

Nachdem alle Änderungen durchgeführt worden sind, müssen Sie einfach die Kennfelder beim Klicken auf die Schaltfläche IN FLASH auf Rapid Bike übertragen und das in TOPLEISTUNG gesetztes Motorrad Ihrem Kunden übergeben!

